



# Сервопривод MoviServo Enforced

---





## Особенности

- Мощность до 5КВт
- Стабилизация скорости/положения вала двигателя
- Гальваническая развязка цифрового интерфейса RS-485/RS-232
- Промышленный протокол modbus
- 3 цифровых входа с программируемыми функциями
- 2 цифровых выхода с программируемыми функциями

### Обратная связь

- Цифровой энкодер с дифференциальным выходом (частота до 1 МГц)
- Потенциометр

### Командный интерфейс

- Цифровой интерфейс
- Потенциометр
- Аналоговый сигнал  $\pm 10$  В

### Защита

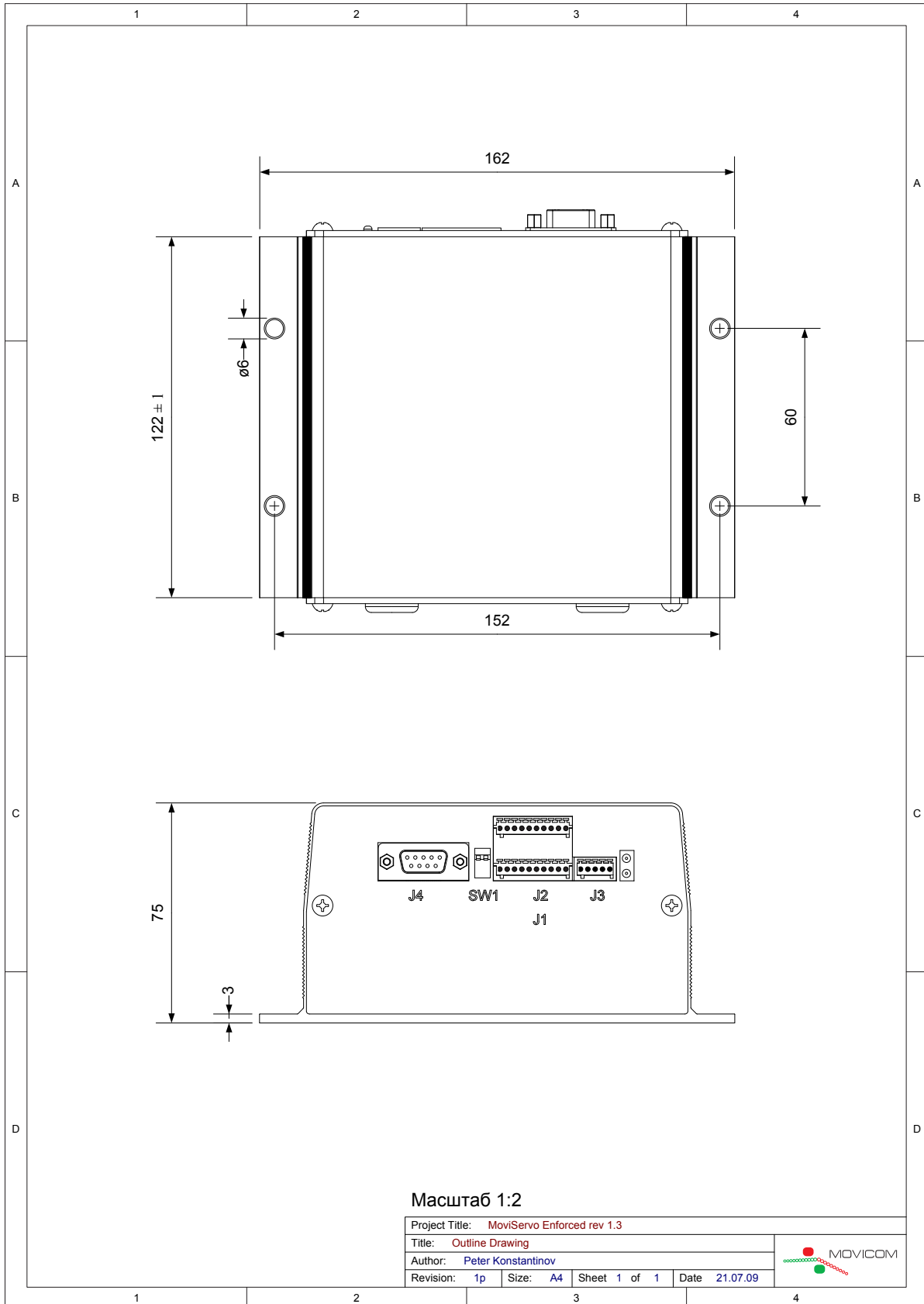
- Перегрев устройства
- Ограничение выходного среднего тока
- Ограничение пикового выходного тока (защита от КЗ)

## Технические характеристики

Параметр	Версия MS5048HPE	Версия MS10048HPE
Максимальный ток	50 А	100 А
Максимальный пиковый ток (5 мкс)	175 А	350 А
Диапазон питающего напряжения	9 ÷ 55 В	
Тип коммутации	С динамическим торможением	
Максимальная рабочая температура	80 °С	
Напряжение пробоя развязки цифрового интерфейса	1 КВ	
Частота ШИМ	20 КГц	
Максимальное напряжение цифровых входов	24 В	
Максимальное напряжение цифровых выходов	30 В	
Максимальный ток цифровых выходов	100 мА	
Размеры (ДхШхВ)	122 мм x 162 мм x 75 мм	



## Габаритный чертеж



## Блок-схема

