



Сервопривод MoviServo





Особенности

- Стабилизация скорости/положения вала двигателя
- Гальваноизолированный цифровой интерфейс RS-485/RS-232
- Протокол modbus
- 3 цифровых входа с программируемыми функциями
- 2 цифровых выхода с программируемыми функциями
- Компактный форм-фактор
- Доступно в корпусированном и безкорпусном исполнении

Обратная связь

- Цифровой энкодер (частота до 1 МГц)
- Потенциометр

Командный интерфейс

- Цифровой интерфейс
- Потенциометр
- Аналоговый сигнал ± 10 В

Защита

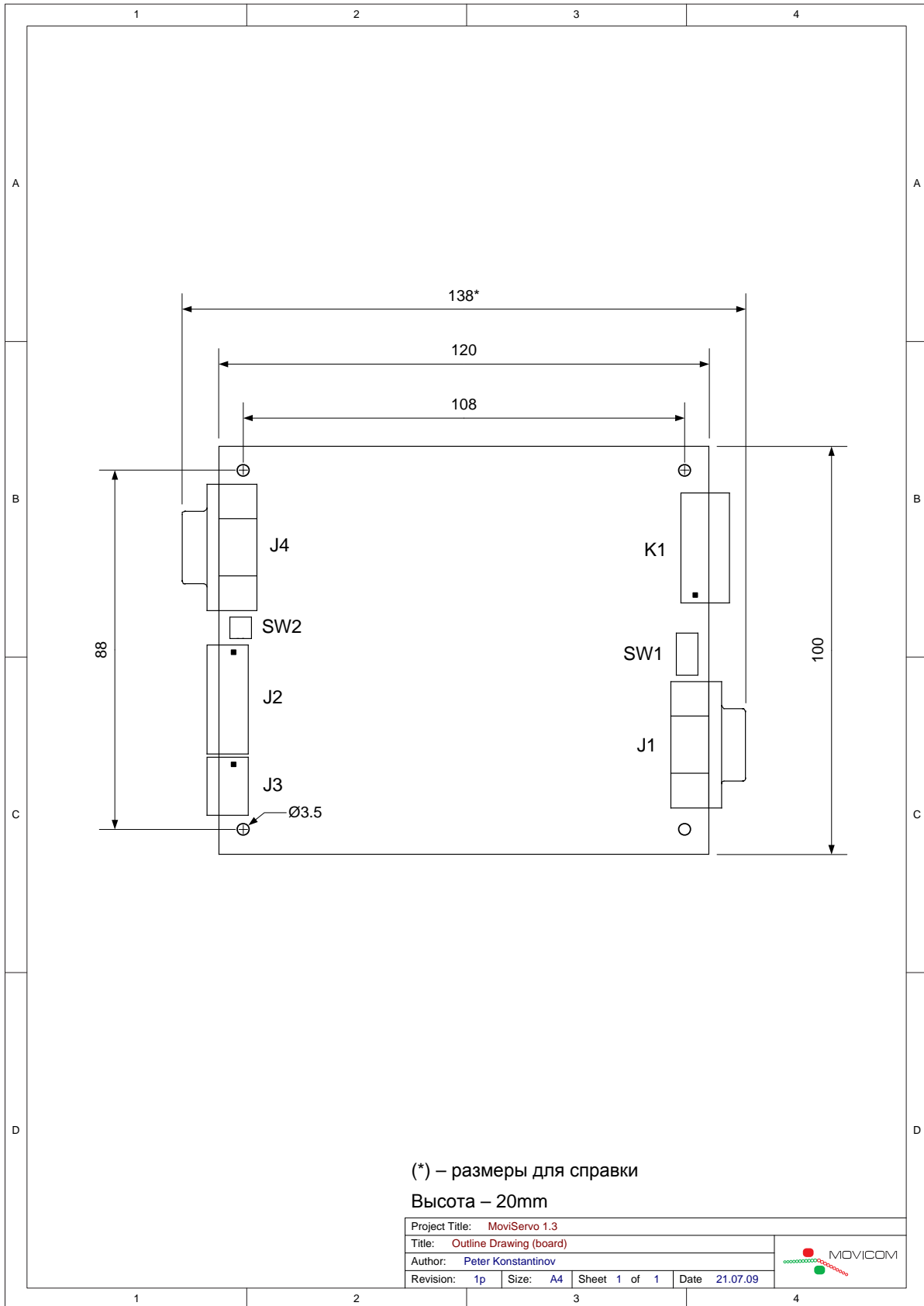
- Перегрев устройства
- Ограничение выходного тока

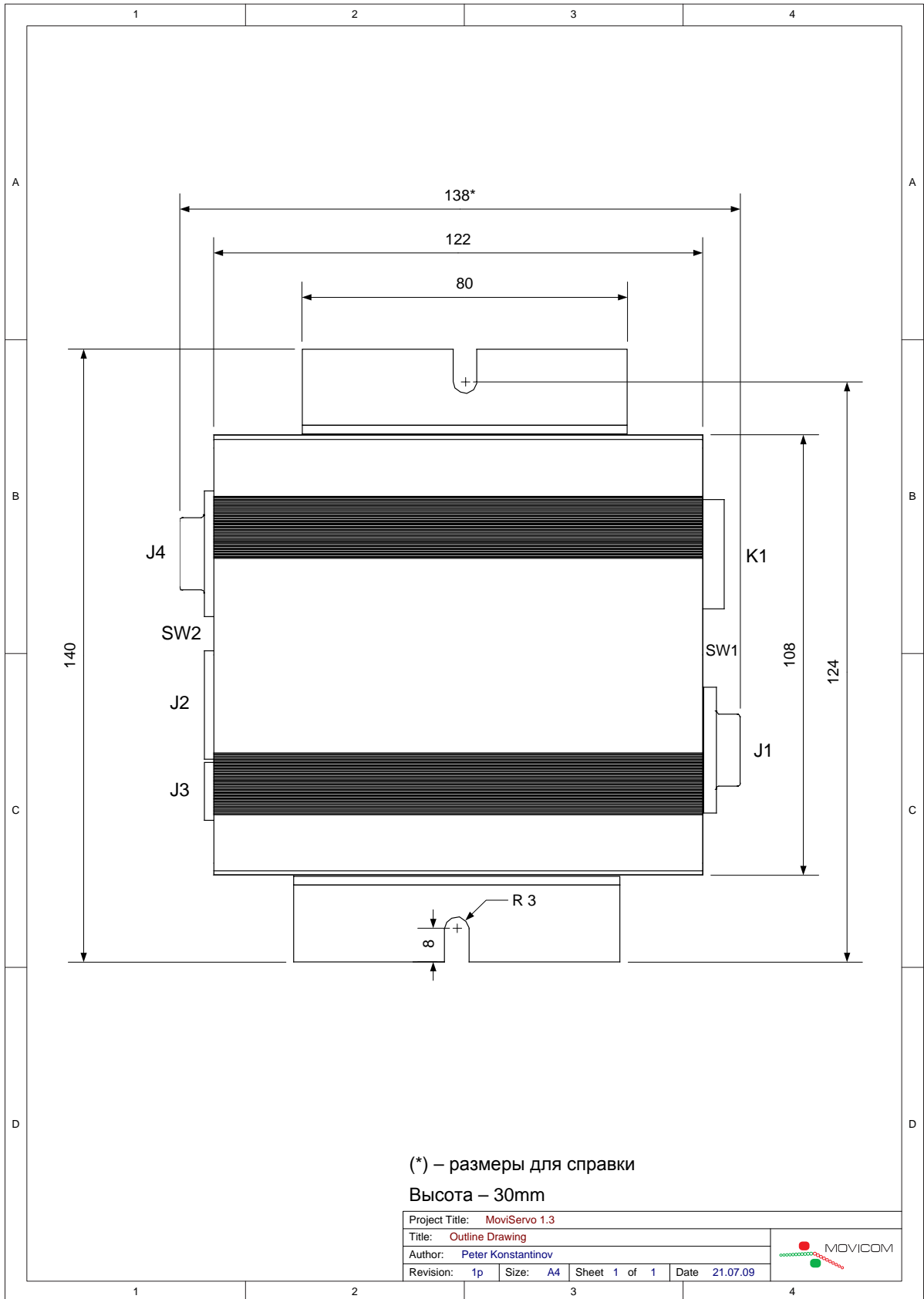
Технические характеристики

Параметр	Значение
Максимальный ток	15 А
Максимальный пиковый ток (5 мкс)	75 А
Диапазон питающего напряжения логической части	9 ÷ 55 В
Диапазон питающего напряжения силовой части	9 ÷ 55 В
Тип коммутации	С динамическим торможением
Максимальная рабочая температура	75 °С
Напряжение пробоя развязки цифрового интерфейса	1 КВ
Частота ШИМ	30 КГц
Максимальное напряжение цифровых входов	24 В
Максимальное напряжение цифровых выходов	30 В
Максимальный ток цифровых выходов	100 мА
Размер безкорпусного варианта (ДхШхВ)	138 мм x 100 мм x 20 мм



Габаритный чертеж







Блок-схема

